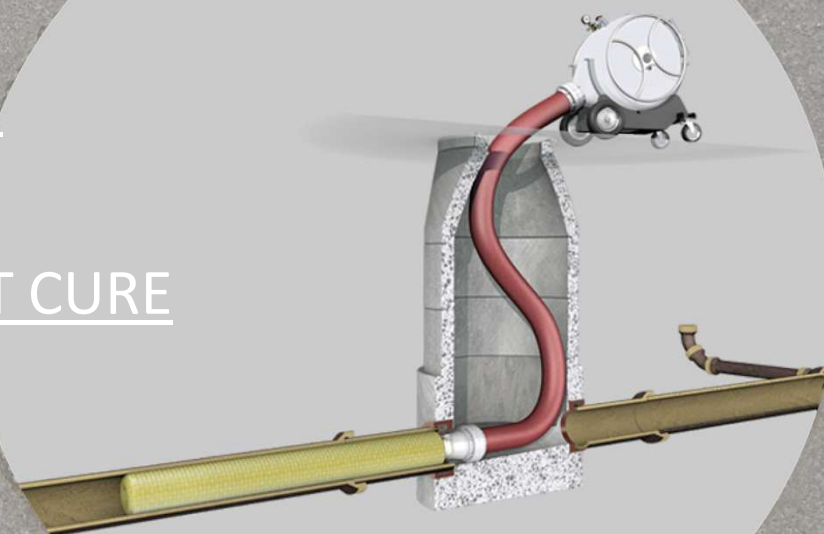


PRODOTTI DI CONSUMO PER RELINING

- CALZE
- TUBI CALIBRATORI
- RESINE EASY POX
- RESINE FAST / HOT CURE
- RESINE UV



CALZE TRELLEBORG



<u>Prodotti</u>	ThermoLiner PLUS	ThermoLiner Stretch SL	MultiFlex Liner	VitriLiner
Approvazione DIBt		richiesta in corso	No. Z-42.3-468	
Ambito applicazione	Condotte interrato, curva max 45°	Condotte interrato / pluviali con cambio diametro	Condotte interrato / pluviali con cambio diametro	Condotte interrato / pluviali con cambio diametro
Materiale	Calza in feltro, circa 6,3 mm	Calza in feltro, circa 6,3 mm	Calza in feltro, circa 3,2 mm	Calza in fibra di vetro
Tipo cucitura	Cucita e nastrata (TPU)	Cucita e nastrata (TPU)	Cucita e nastrata (TPU)	Senza cucitura
Rivestimento	Poliuretano (PU) 250 µm	Poliuretano (PU) 305 µm	Poliuretano (PU) 250 µm	Poliuretano (PU)
Superamento curve	★★★★☆☆	★★★★★★	★★★★★★	★★★★☆☆
Espansione/Cambio diametro*	max. 25 %	max. 50 %	max. 50 %	max. 50 %
Resistenza temperatura	fino a 80 °C, fino a 100 °C con tubo cal.	fino a 80 °C, fino a 100 °C con tubo cal.	fino a 80 °C, fino a 100 °C con tubo cal.	
Diametri disponibili	DN 70 – DN 300	DN 70 – DN 150	DN 30 – DN 200	DN 100 - 250
Spessore finale parete ≥**	3,5 mm	3,5 mm – 5,0 mm	3,0 mm	4,5 mm
Indurimento	UV-Hg / LED*** (std) Ambiente, acqua calda e vapore su richiesta	UV-Hg / LED Ambiente, Acqua calda, Vapore	UV-Hg / LED Ambiente, Acqua calda, Vapore	UV-Hg / LED Ambiente, Acqua calda, Vapore
Proprietà		Elevata espansione radiale	Elevata espansione radiale	Elevata espansione radiale
Lunghezza minima	rotolo 100 mt.	rotolo 100 mt.	rotolo 100 mt.	rotolo 100 mt.

* Si noti che con l'espansione del rivestimento del tubo flessibile diminuisce la % di resina nella superficie e quindi lo spessore finale della parete. L'assottigliamento del rivestimento può essere contrastato utilizzando maggiori quantità di resina. ** A condizione che siano rispettate le normative di installazione pertinenti (vedere il manuale) *** Con cucitura di testa

TUBI CALBRATORI



Prodotti	Mediumtube - Purple	Thermotube-Orange	Mediumtube - UV
Materiale	Tubo calibratore in PVC	Tubo calibratore in PVC	Tubo calibratore in PVC + poliestere
Tipo cucitura	Saldata e sigillata	Cucita e nastrata	Saldata e sigillata
Resistenza temperatura	fino a 60°C	fino a 80°C	fino a 60°C
Diametri disponibili	DN 50 - 200	DN 100 - 300	DN 100 - 300
Indurimento	<ul style="list-style-type: none"> • Ambiente • Acqua calda 	<ul style="list-style-type: none"> • Ambiente • Acqua calda • Vapore 	<ul style="list-style-type: none"> • UV-Hg / LED*** • Ambiente • Acqua calda
Proprietà	Curve fino a 90°	Curve fino a 90° a seconda del diam.	Curve fino a 90° a seconda del diam.
Lunghezza minima	rotolo 100 mt.	rotolo 100 mt.	rotolo 100 mt.

RESINA FAST / HOT CURE



<u>Prodotti</u>	<u>System FC15</u>	<u>System FC30</u>	<u>System HC120</u>
Approvazione DIBt			No. Z-42.3-468
Scadenza (Storage a xx°C)	12 mesi	12 mesi	12 mesi
Tipo resina	resina epossidica bicomponente	resina epossidica bicomponente	resina epossidica bicomponente
Indurimento	Ambiente	Ambiente	Acqua calda
Mixing ratio Resina/induritore (per peso)	100 : 33	100 : 33	100 : 33
Pot life	ca 15 (25°C)	ca 30 (25°C)	ca 120 (25°C)
Tempo indurimento	10°C: ~ 330 min 15°C: ~ 150 min 20°C: ~ 120 min 25°C: ~ 90 min	10°C: ~ 600 min 15°C: ~ 360 min 20°C: ~ 240 min 25°C: ~ 150 min	60°C: ~ 90 min 80°C: ~ 45 min
Consegna:	15 kg (A) + 4,95 (B)	15 kg (A) + 4,95 (B)	15 kg (A) + 4,95 (B)

RESINE EASY POX



<u>Prodotti</u>	<u>Easy POX 1504</u>	<u>Easy POX 3008</u>	<u>Easy POX 6024</u>
Approvazione DIBt		No. Z-42.3-414	No. Z-42.3-414
Scadenza (Storage a xx°C)	12 mesi	12 mesi	12 mesi
Tipo resina	resina epossidica bicomponente	resina epossidica bicomponente	resina epossidica bicomponente
Indurimento	Ambiente	Ambiente	Ambiente
Mixing ratio Resina/induritore (per peso)	100 : 25	100 : 25	100 : 25
Pot life	ca 12 - 18 min (20°C) 15 min	ca 30 (20°C) 30 min	ca 50 - 70 min (20°C) 60 min
Tempo indurimento	4 hr (20°C) 40 min (65°C)	8 hr (20°C) 60 min (65°C)	24 hr (20°C) 120 min (65°C)
Consegna:	24 kg (A) + 6 kg. (B)	24 kg (A) + 6 kg. (B)	24 kg (A) + 6 kg. (B)

Fare riferimento alla tabella seguente per indurimento ad acqua calda o vapore

Temperatura (tra tubo ospite e calza)	> 60°C	> 50°C	> 60°C	> 50°C	> 60°C	> 50°C
Ritorno (riscaldamento)	> 75°C	> 65°C	> 75°C	> 65°C	> 75°C	> 65°C
Tempo indurimento	sconsigliato	> 40 min.	> 35 min.	> 60 min.	> 60 min.	> 120 min.

RESINA UV



<u>Prodotti</u>	Raycure VE	RayCure UA	EP2202
Approvazione DIBt		Richiesta in corso	
Scadenza	min. 6 mesi (5-35°C)	min. 6 mesi (5-35°C)	8 mesi a 25°C, 6 mesi a 30°C
Tipo resina	Vinylestere	Urethan-Acrylat	Resina epossidica monocomponente
Lunghezza d'onda		405 nm	405 nm
Indurimento	UV-Hg / LED	UV-Hg / LED	UV LED
Mixing ratio Resina/induritore (per peso)	Pronta all'uso	Pronta all'uso	Pronta all'uso
Tempo indurimento			
Temperatura massima	100° - 120°C	120° - 140°C	
Consegna:	Secchio 21 kg	Secchio 21 kg	Secchio 25 kg
Proprietà		Aderisce bene alla condotta	Buona adesione alla condotta. Nessun ritiro. Ideale per Speedylight + calze Culimeta