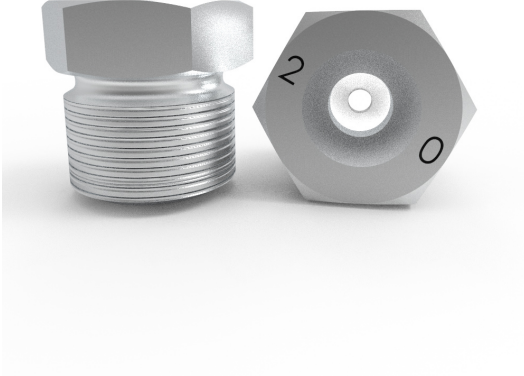


KERAMIKEINSÄTZE SK 1/4"



Overview



Keramikeinsätze mit Sechskantkopf aus Widia. Gewinde 1/4"

Verfügbar ab 1,0 mm bis 4,0 mm

Characteristics

Um die volle Leistung der Düse zu gewährleisten, immer kontrollieren, dass die Einsätze vollständig und sauber sind.

Artikel

Teilnummer	Beschreibung
85506.10	1/4" M KERAMIKEINSATZ 6K DN 1,0
85506.12	1/4" M KERAMIKEINSATZ 6K DN 1,2
85506.14	1/4" M KERAMIKEINSATZ 6K DN 1,4
85506.16	1/4" M KERAMIKEINSATZ 6K DN 1,6
85506.18	1/4" M KERAMIKEINSATZ 6K DN 1,8
85506.20	1/4" M KERAMIKEINSATZ 6K DN 2,0
85506.24	1/4" M KERAMIKEINSATZ 6K DN 2,4
85506.26	1/4" M KERAMIKEINSATZ 6K DN 2,6
85506.28	1/4" M KERAMIKEINSATZ 6K DN 2,8
85506.31	1/4" M KERAMIKEINSATZ 6K DN 3,1
85506.34	1/4" M KERAMIKEINSATZ 6K DN 3,4
85506.40	1/4" M KERAMIKEINSATZ 6K DN 4,0
85506.00	1/4" M VERSCHLUSSKAPPE 6K

GALLERY IMAGES

