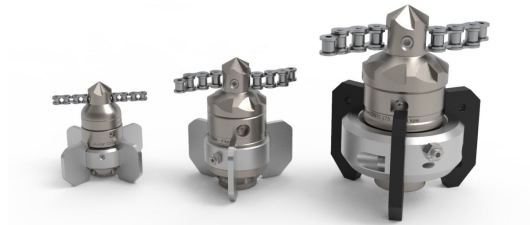




Overview



Verbindungsstücke: 1/2" F, 3/4", 1" | **DN Bereich:**
50-350 mm |

Multifunktionale Edelstahldüse mit austauschbarem Drehkopf.

Characteristics

Mit Kettenkopf und Führungskorb ist die Düse für die Beseitigung von Wurzeln, Rost, misslungenen Sanierungsarbeiten mit Inliner oder Kurzliner geeignet. Die Düse kann in einem Set mit Zubehör, Führungskorb, Kettenset und Inbusschlüssel bestellt werden.

Mit dem Kopf aus Stahl oder Widia funktioniert die Düse als Fräse und löst auch besonders hartnäckige Verstopfungen. Mit Rundkopf hingegen für regelmäßige Reinigungsarbeiten.

Technische Daten

Einlass	1/2" F	3/4" F	1" F
Ø x L (mm)	36 x 60	55 x 83	70 x 140
Gewicht (kg)	0,34	0,95	2,6
Rotationsstrahlen	3×90°	3×90°	3×90°
Rückstrahlen	6×25°	4×20°	6×20°
Einsätze	M4x5	M6x8	M6x8
höchster Druck (bar)	250	250	250
Wassermenge	60-160	80-240	150-270
Betriebsdurchmesser (mm)	50-100	80-150	100-200

Artikel

VALK1A1.01	Avian 1/2" F Wurzelschneider Kit
-------------------	----------------------------------

Aufstellung:

75510.17RTC	Avian 1/2" mit Ketten
	Ketten-Set für DN 50, 70, 100
	Zentrierführungen für DN 70, 100

75510.17RTA	Avian 1/2" mit Stahlkopf
--------------------	--------------------------

75510.17RTW	Avian 1/2" mit Widia-Kopf
--------------------	---------------------------

TA.75510.17R	Kalibrierung für Avian 1/2"
---------------------	-----------------------------

Ersatzteile für Avian 1/2":

75527.24B	Stahl-Kopf
------------------	------------

75527.25B	Widia-Kopf
------------------	------------

75527.20B	Runder Kopf
------------------	-------------

75527.25C1	Kettenhalterkopf
-------------------	------------------

75001.10-K1	Ketten-Set
--------------------	------------

VALK3A1.01	Avian 3/4" F Wurzelschneider Kit
-------------------	----------------------------------

Aufstellung:

75510.360TC	Avian 3/4" mit Ketten
	Ketten-Set für DN 100, 125, 150
	Zentrierführungen für DN 125

75510.360RTA	Avian 3/4" mit Stahlkopf
---------------------	--------------------------

75510.360RTW	Avian 3/4" mit Widia-Kopf
---------------------	---------------------------

TA.75510.360R	Kalibrierung für Avian 3/4"
----------------------	-----------------------------

Ersatzteile für Avian 3/4"

75527.26/1	Stahl-Kopf
-------------------	------------

75527.27B	Widia-Kopf
------------------	------------

75527.27C1	Kettenhalterkopf
-------------------	------------------

75001.11-K1	Ketten-Set
--------------------	------------

K25.RC400	Avian 1" F Wurzelschneider Kit
------------------	--------------------------------

Aufstellung:

75510.260RTC	Avian 1" F mit Ketten
	Ketten-Set für DN 150, 200, 300
	Zentrierführungen für DN 150-200

75510.260RTA	Avian 1" F mit Stahl-Kopf
---------------------	---------------------------

75510.260RTW	Avian 1" F mit Widia-Kopf
---------------------	---------------------------

TA.75510.260R	Kalibrierung für Avian 1"
----------------------	---------------------------

Ersatzteile für Avian 1" F

75527.29B	Stahl-Kopf
------------------	------------

75527.30B	Widia-Kopf
------------------	------------

75527.28	Runder Kopf
-----------------	-------------

75527.30C	Kettenhalterkopf
------------------	------------------

75001.15-K1	Ketten-Set
--------------------	------------

GALLERY IMAGES

