

TAPPI DI ISPEZIONE

Per scarichi e pluviali con diametro compreso tra 100 e 110 mm
(spessore fino a 6 mm)

Novità!

Questi tappi ad espansione si utilizzano per chiudere fori di ispezione appositamente creati per operazioni di pulizia o videoispezione in tubazioni a vista. In questo modo si semplificano le procedure di ripristino, evitando soluzioni precarie o poco estetiche.



Il tappo è costruito in polipropilene ed è caratterizzato da un'infiammabilità normale in accordo con DIN 4102 B2

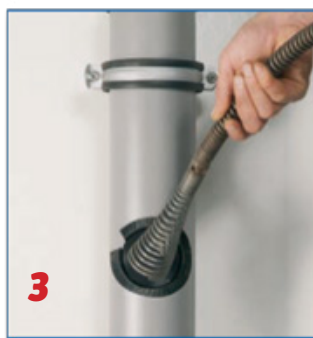
Informazioni per l'ordine

025.01-076

Set tappi ispezione pluviali DN 76
(per tubi DN100-110)

Contenuto della confezione

- 10 tappi ad espansione
- Carotatrice diamantata per effettuare foro \varnothing 76 mm
- Utensile sbavatore
- Utensile per serraggio vite
- 10 Profili paraspigoli da usare in caso di pulizia con stasatrici meccaniche



1. Tappo con profilo paraspigoli | 2. Foratura con carotatrice da \varnothing 76 mm
3. Il paraspigoli protegge il tubo dall'azione delle stasatrici | 4. Applicazione del tappo

Smontaggio: Svitare con 6 giri di vite. Premere la vite ed estrarre il tappo.



ACCESSORI

Carotatrice da DN 76 mm

Adatta a tubi in plastica e metallo. Quando si lavora con tubi metallici si raccomanda di abbassare la velocità e di usare olio lubrificante.

RIPARARE TUBI DANNEGGIATI O FORATI NON È PIÙ UN PROBLEMA!