

ABBIGLIAMENTO PROTETTIVO

Per operatori waterblasting

Questa gamma di abbigliamento anti-infortunistico per l'idropulizia con getti ad altissima pressione è il frutto di un continuo scambio di feedback con gli operatori del settore a livello internazionale. Essa risponde alla necessità degli utenti di poter lavorare in sicurezza con un alto livello di comfort e con la massima qualità.

La sfida da vincere consiste nello stare al passo degli ultimi sviluppi nel campo delle pompe e degli accessori e permettere agli utenti di risolvere i problemi operativi.

Per fare questo i prodotti di questa linea sono accomunati dall'utilizzo di materiali che contengono l'innovativa fibra **Dyneema®**, la più resistente sul mercato (15 volte più resistente dell'acciaio a parità di peso).

Questo consente di garantire alti livelli di protezione contro i pericoli correlati all'utilizzo di getti ad altissima pressione.



Essendo inoltre molto più flessibili e leggeri rispetto ai materiali tradizionali, come pelle, cotone e metalli, gli indumenti con la fibra **Dyneema®** sono estremamente più confortevoli. Gli operatori potranno godere di questi vantaggi e sarà più facile insegnare loro quanto sia importante indossarli sempre.

IMPORTANTE!

Indicazione
del livello di protezione

Aree di protezione:

Il tessuto a righe indica la zona di protezione dell'abbigliamento. Dal momento che i getti ad alta pressione sono molto pericolosi, è indispensabile che l'operatore sappia da cosa è protetto.

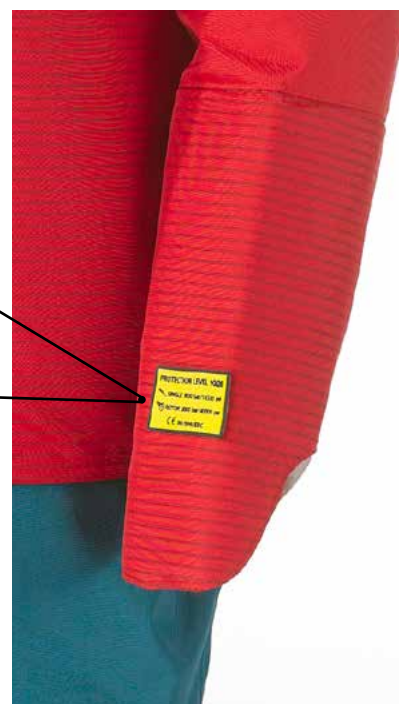
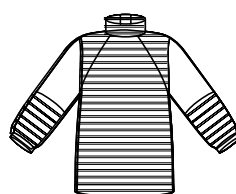
Etichetta gialla:

L'etichetta GIALLA (10/28) indica un livello di protezione fino a 1000 bar/15k psi da getto singolo e 2800 bar / 40k psi da getto rotante.

Etichetta arancione:

L'etichetta ARANCIONE (20/30) indica un livello di protezione fino a 2000 bar/30k psi da getto singolo e 3000 bar/43.5k psi da getto rotante (20/30).

Ciasun indumento è disponibile nelle versioni 10/28 e 20/30.





Kit GAMMA

Il **Kit GAMMA** è composto da pantaloni e giacca con protezione delle mani integrata.

Fornisce una protezione integrale e un comfort elevato.

Livello di protezione	Taglia	Codice
10/28	S/M	9513.50-005
10/28	2XL/3XL	9513.50-006
20/30	S/M	9513.50-007
20/30	2XL/3XL	9513.50-008

A richiesta è disponibile il sistema di ventilazione, che garantisce il massimo comfort quando si lavora in condizioni di temperatura ambiente elevata.

Codice: **9513.50-017**



APRON

Il grembiule **APRON** è integralmente costituito da tessuto con livello di protezione 10/28 o 20/30.

La regolazione del grembiule avviene tramite una comoda bretella, costruita in modo tale da distribuire il peso del grembiule, dettaglio non trascurabile per gli operatori che devono farne un uso prolungato.

È molto semplice da indossare e da rimuovere. Raccomandato per l'utilizzo su superfici piane in combinazione con le protezioni per le mani e le ghettoni.

Disponibile in un'unica taglia. Pesa 1,4 kg

Livello di protezione	Taglia	Codice
10/28	Unica	9513.50-009
20/30	Unica	9513.50-010

PROTEZIONE PER LE MANI

Questo dispositivo protegge sia la mano che l'avanbraccio. L'intera superficie risulta protetta.

È facile da indossare e mantiene la sua posizione grazie ad un fermo a strappo. Spesso utilizzato in combinazione con **APRON**.

Design ergonomico per mano destra e sinistra.

Pesa 0.3 kg



Livello di protezione	Sx/Dx	Codice
10/28	Sx	9513.50-011
10/28	Dx	9513.50-012
20/30	Sx	9513.50-013
20/30	Dx	9513.50-014



GHETTE

Le ghette sono progettate per essere indossate sopra gli stivali da lavoro anti-infortunistici. Tre clip con velcro nella parte posteriore, ed una chiusura a strappo regolabile sotto la suola assicurano che la suola stia al suo posto. L'intera superficie è protetta.

Molto comode e leggere (il modello 20/30 pesa 1 kg). Taglia unica.

Livello di protezione	Taglia	Codice
20/30	Unica	9513.50-016

PROTEZIONE TUBI

Per aumentare la sicurezza dell'operatore si raccomanda di usare dispositivi di protezione dei tubi.

Questi dispositivi sono fissati in prossimità del raccordo con la lancia e vi viene fatto passare il tubo internamente. In prossimità della lancia, dove il rischio di scoppio del tubo è maggiore, c'è un manicotto d'acciaio lungo 250 mm, testato a 3000 bar. Il dispositivo proteggi-tubo ha la superficie liscia ed è flessibile.

WHIP CHECK

Cavetti in acciaio o fettucce utilizzati come protezione tra i tubi ad alta pressione nel caso in cui il collegamento del tubo non sia efficace.

Sono forniti con una dichiarazione di qualità controllata.



Diametro	Lunghezza	Codice
Ø 36 mm	750 mm	9513.50-019
Ø 36 mm	1400 mm	9513.50-020
Ø 36 mm	1800 mm	9513.50-021
Ø 47 mm	1400 mm	9513.50-022
Ø 59 mm	750 mm	9513.50-023
Ø 59 mm	1400 mm	9513.50-024
Ø 59 mm	1800 mm	9513.50-025

Codice	Descrizione
5993H-WR1	Whip Check in acciaio (3mm)
5993H-WR2	Whip Check in acciaio (6 mm)
5993H-WR3	Whip Check tessile